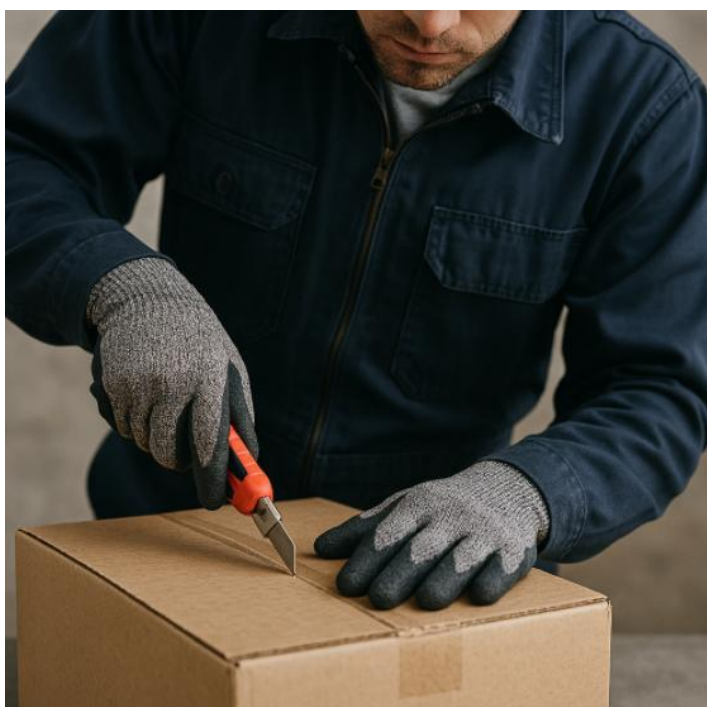


Consejos de seguridad:

- 1 Toma el cúter por el mango, nunca por la cuchilla
- 2 Sujeta el cúter correctamente agarrando el mango con firmeza y utilizando sólo la longitud necesaria



- 3 Corta en dirección opuesta a tu cuerpo
- 4 Guarda la cuchilla o coloca la tapa protectora una vez realizado el corte

Antes de usar el cúter recuerda

✓ Colócate tus guantes anticorte



✓ Comprueba que tu cúter esté en buen estado

