

Procedimiento de cambio de cuchilla

Mantener las hojas de corte de la herramienta en perfecto estado. Realizar un mantenimiento periódico, si es necesario se cambia la cuchilla:

- ❑ Tiramos suavemente del protector trasero del mango del cúter
- ❑ Usar el protector para retractilar la cuchilla.
- ❑ Colocar la nueva cuchilla encajándola y colocar el protector.

iRecuerda utilizar los guantes anticorte!

Actuación en caso de accidente

En caso de sean un cortes y heridas de poca extensión y profundidad:

- ❑ Limpiar la zona con agua y jabón.
- ❑ Detén la hemorragia.
- ❑ Desinfecte la herida con agua oxigenada
- ❑ Secar con una gasa, aplicar antiséptico y cubrir con un apósito la herida.

Acudir al médico en caso de heridas de mayor consideración.



*Usa el cúter con
responsabilidad,
protege tus manos
y tu futuro*

MAZ | **suma**
LABORAL
Área de
Actividades Preventivas



[W www.maz.es](http://www.maz.es) [@mutuamaz](https://twitter.com/mutuamaz) [in /mutua-maz](https://www.linkedin.com/company/mutua-maz) [You Tube /mutuaMAZ](https://www.youtube.com/channel/UC...)

MAZ MUTUA COLABORADORA CON LA SEGURIDAD SOCIAL Nº11

MAZ | **suma**
LABORAL

LOGO

**PREVENCIÓN DE
RIESGOS EN EL
USO DE CÚTER**



Área de Actividades Preventivas

Descripción de la herramienta

El Cúter es una herramienta manual de corte compuesta por un mango y una hoja de corte o cuchilla afilada por uno de los lados.

Existen diversos modelos en función del material a cortar y el tipo de corte: modelo estándar con o sin cuchilla retráctil, tipo bisturí...



Riesgos derivados del Uso

El principal riesgo asociado a la utilización del cúter es el corte en manos y otras partes del cuerpo como consecuencia de:

- Mala elección de la herramienta por no resultar ser la adecuada para la tarea a realizar.
- Mal estado de la hoja, mellada u oxidada.
- Utilizar la herramienta de forma incorrecta (cortes orientados hacia la otra mano o al cuerpo, mal agarre del cúter, cortes difíciles, posición inadecuada de las manos, movimientos bruscos sin precisión..)
- Dejar el cúter con la hoja descubierta.

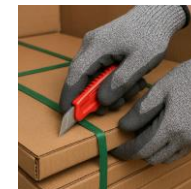
Medidas preventivas a adoptar

- ✓ El personal debe haber recibido formación e información sobre los riesgos asociados y la forma correcta de prevenirlos.
- ✓ Utilizar cúteres retráctiles (la hoja se recoge de forma automática) siempre que sea posible.
- ✓ Elegir el cúter según el material que se vaya a cortar y las características de corte.
- ✓ No utilizar el cúter con las manos sucias o grasientas.
- ✓ Utilizar el cúter de forma que el recorrido de corte se realice en dirección contraria al cuerpo, evitando dar tirones o sacudidas



- ✓ Sujetar de forma adecuada las piezas y objetos que puedan moverse durante su empleo. La sujeción para piezas pequeñas o cortes difíciles se hará con herramientas adecuadas, no con la mano contraria.
- ✓ Utilizar sólo la fuerza manual para cortar, no deben utilizarse otros medios para conseguir fuerza suplementaria

- ✓ La mano contraria a la que maneja el cúter nunca se situará en su trayectoria.
- ✓ No apoyar la pieza a cortar sobre el dedo pulgar.
- ✓ Los flejes de zunchado de cartones siempre deben cortarse en un ángulo de 45°.



- ✓ El cúter no debe limpiarse con la ropa de trabajo, sino con una toalla o trapo manteniendo el filo de corte girando hacia afuera de la mano que lo limpia.
- ✓ Tras su uso, recoge la hoja en el interior del cúter y guardar en un lugar adecuado cuando no se utilicen.

EPI,s a utilizar

- Uso guantes de protección mecánica anticorte nivel 3 homologados.
- En caso necesario emplear gafas contra impactos cuando se corten materiales que puedan salir proyectados.

